



www.loqueleo.com/es

© 2018, Sebastián de la Serna Giralt

© De esta edición:

2018, Santillana Infantil y Juvenil, S. L.

Avenida de los Artesanos, 6. 28760 Tres Cantos (Madrid)

Teléfono: 91 744 90 60

ISBN: 978-84-9122-594-2

Depósito legal: M-7.585-2018

Printed in Spain - Impreso en España

Primera edición: abril de 2018

Directora de la colección:

Maite Malagón

Editora ejecutiva:

Yolanda Caja

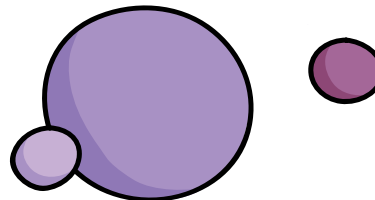
Dirección de arte:

José Crespo y Rosa Marín

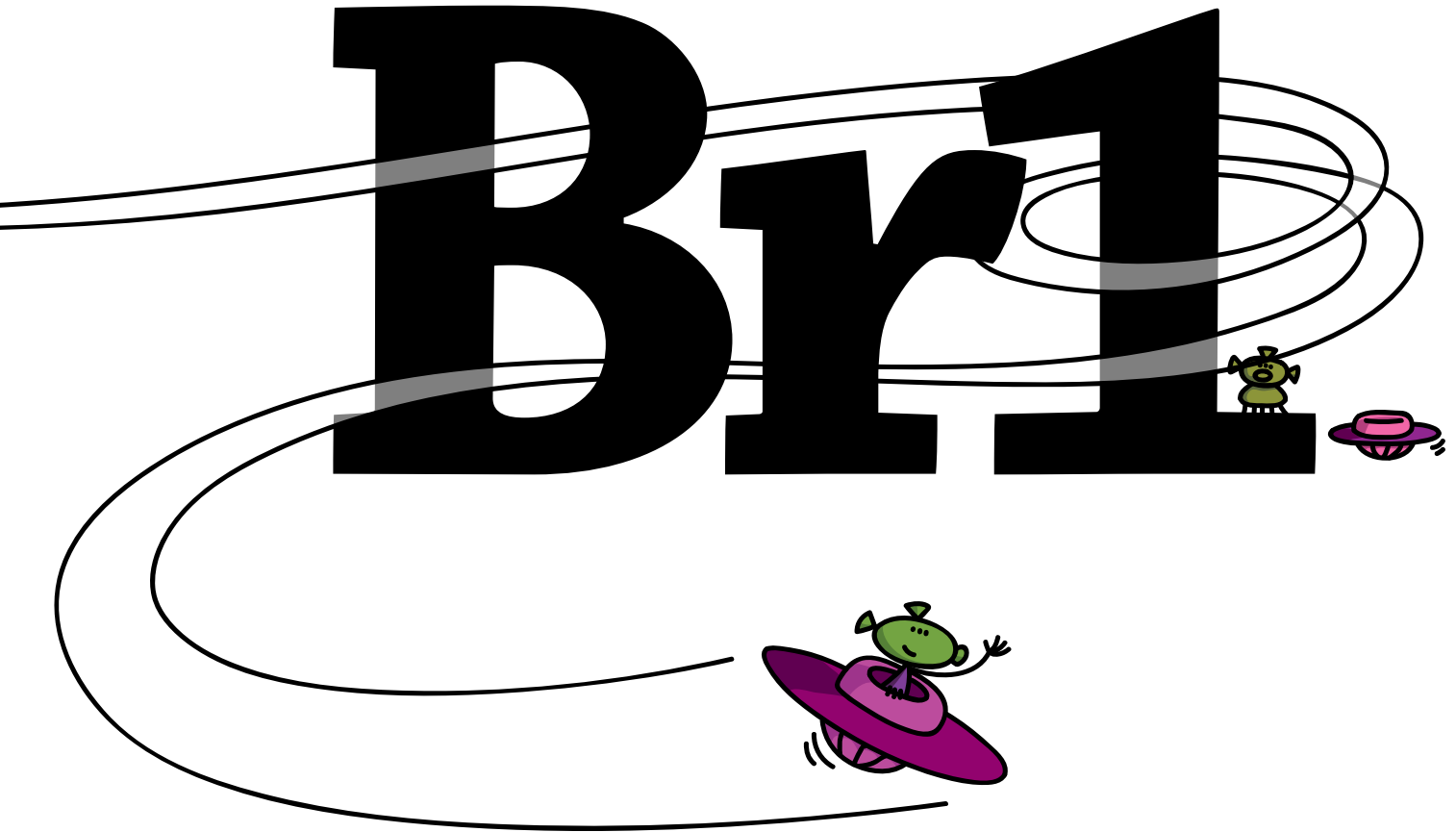
Proyecto gráfico:

Marisol del Burgo, Rubén Chumillas, Julia Ortega y Álvaro Recuenco

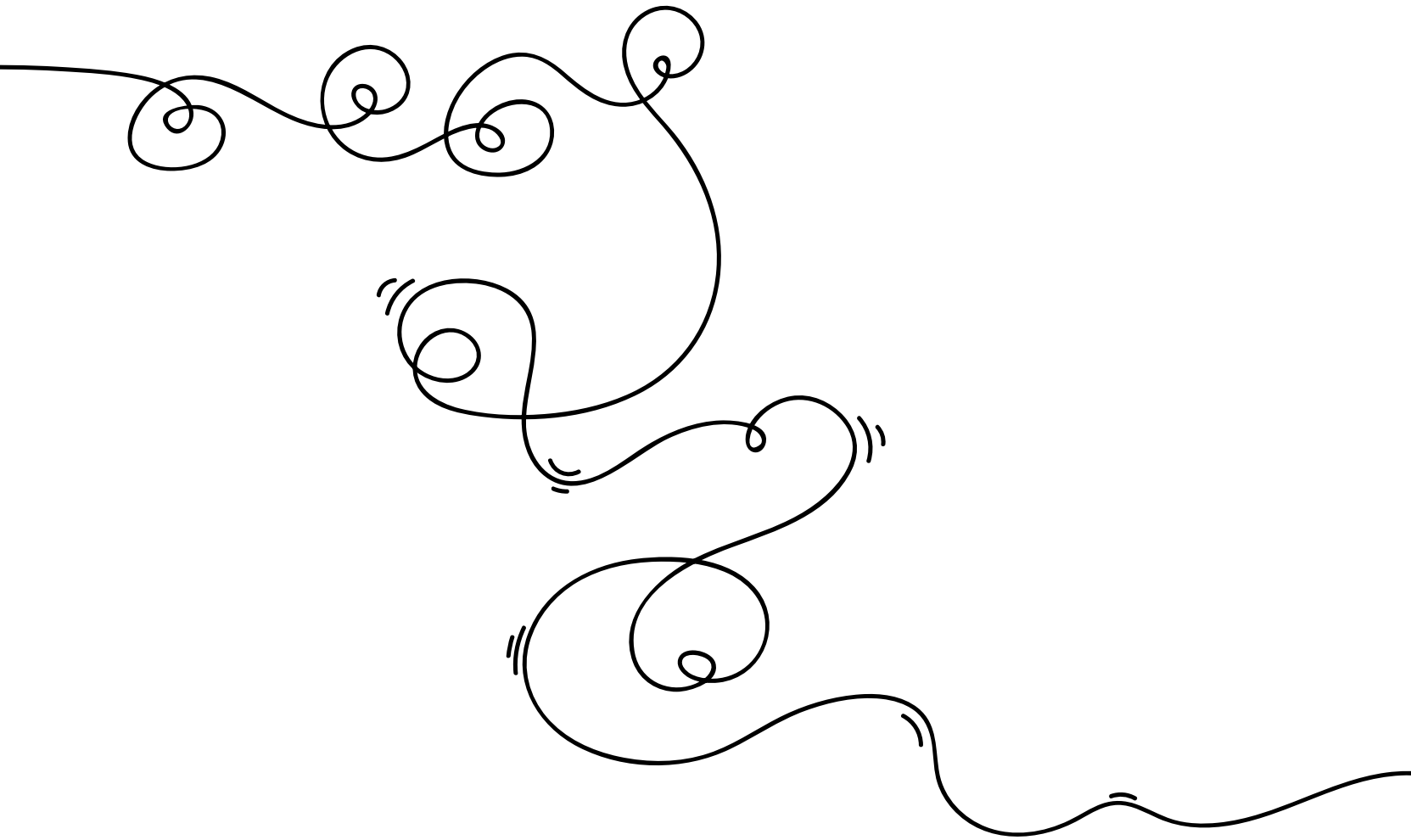
Cualquier forma de reproducción, distribución,
comunicación pública o transformación de esta obra
solo puede ser realizada con la autorización de sus titulares,
salvo excepción prevista por la ley. Diríjase a CEDRO
(Centro Español de Derechos Reprográficos, www.cedro.org)
si necesita fotocopiar o escanear algún fragmento de esta obra.



Sebastián
de la Serna



loqueleo



En una galaxia muy muy muy lejana vive Br1 (Bruno), un niño que por fuera es muy diferente a nosotros pero, por dentro, es casi igual. Le gusta jugar, curiosar y aprender, como a cualquier niño de la Tierra.

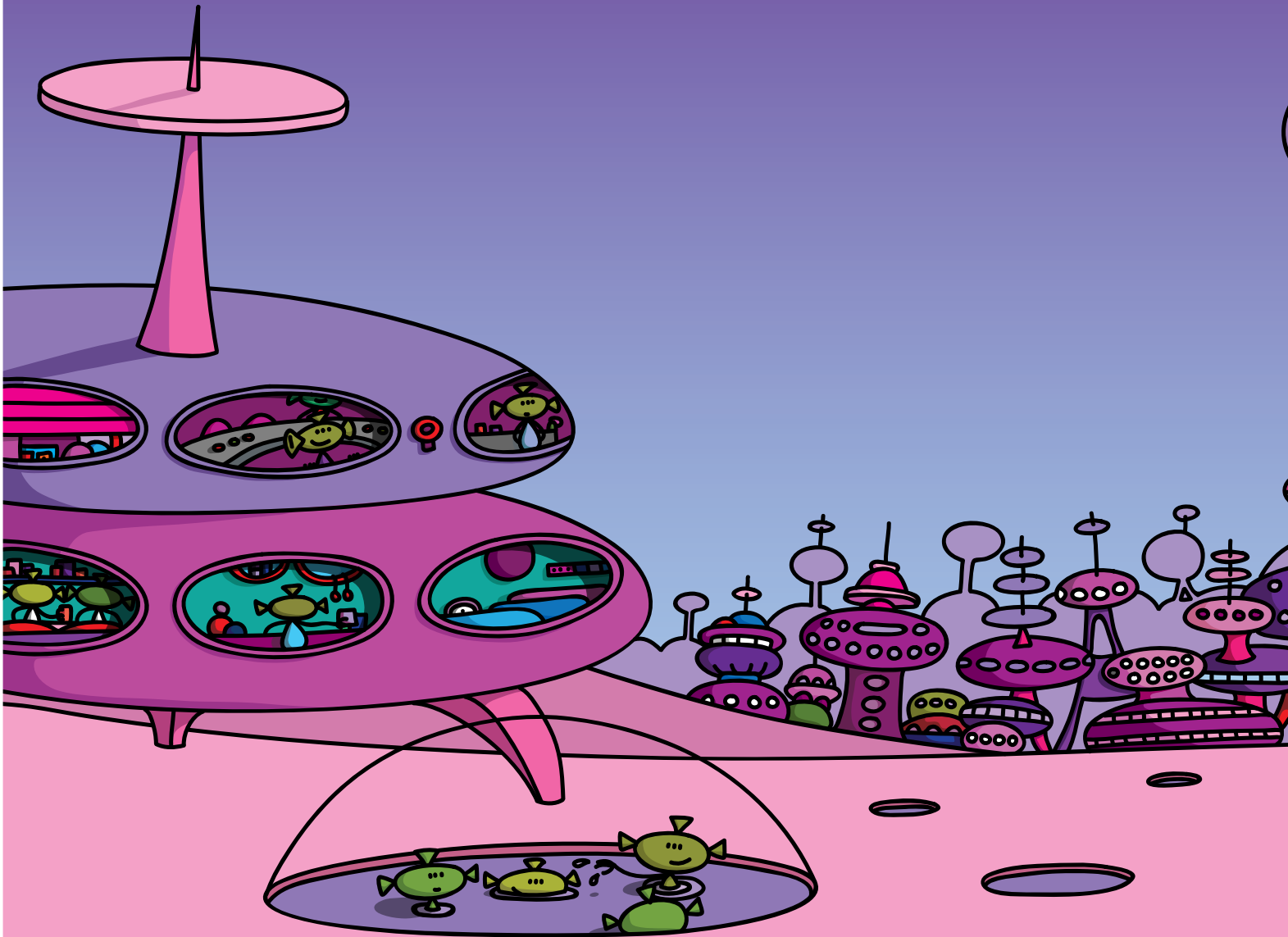
Br1 tiene una nave con la que puede viajar por el espacio conociendo otros planetas, otras estrellas y hasta otras galaxias.

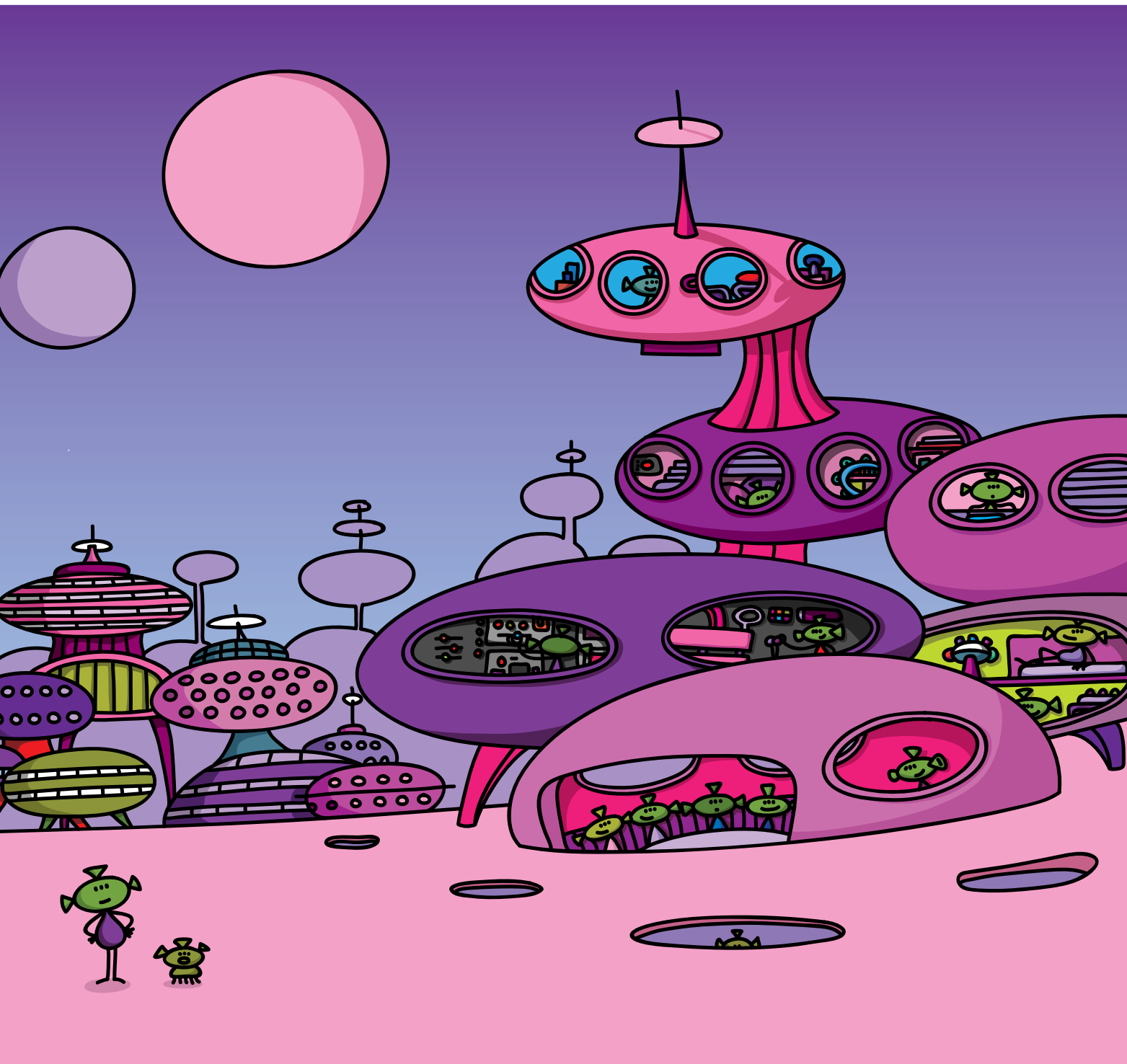
Gracias a esta nave, Br1 descubrió un planeta muy diferente a cuanto había conocido en sus viajes por todo lo largo y ancho del universo.

Br1 viaja junto con PRT (Perrete), una mascota muy especial. Busca a PRT. Como es muy curioso, a veces se distrae investigando y encontrarlo es difícil.

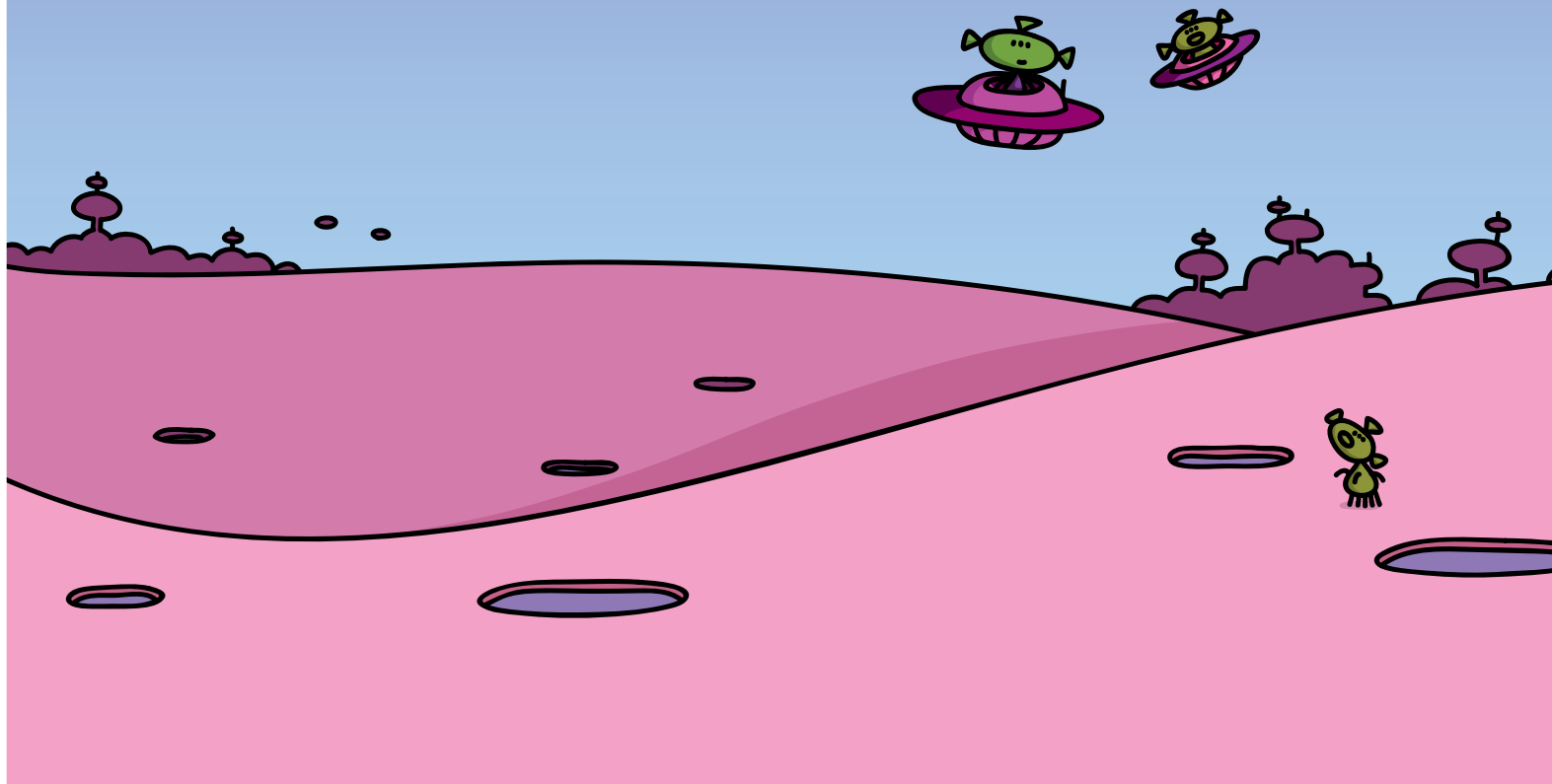


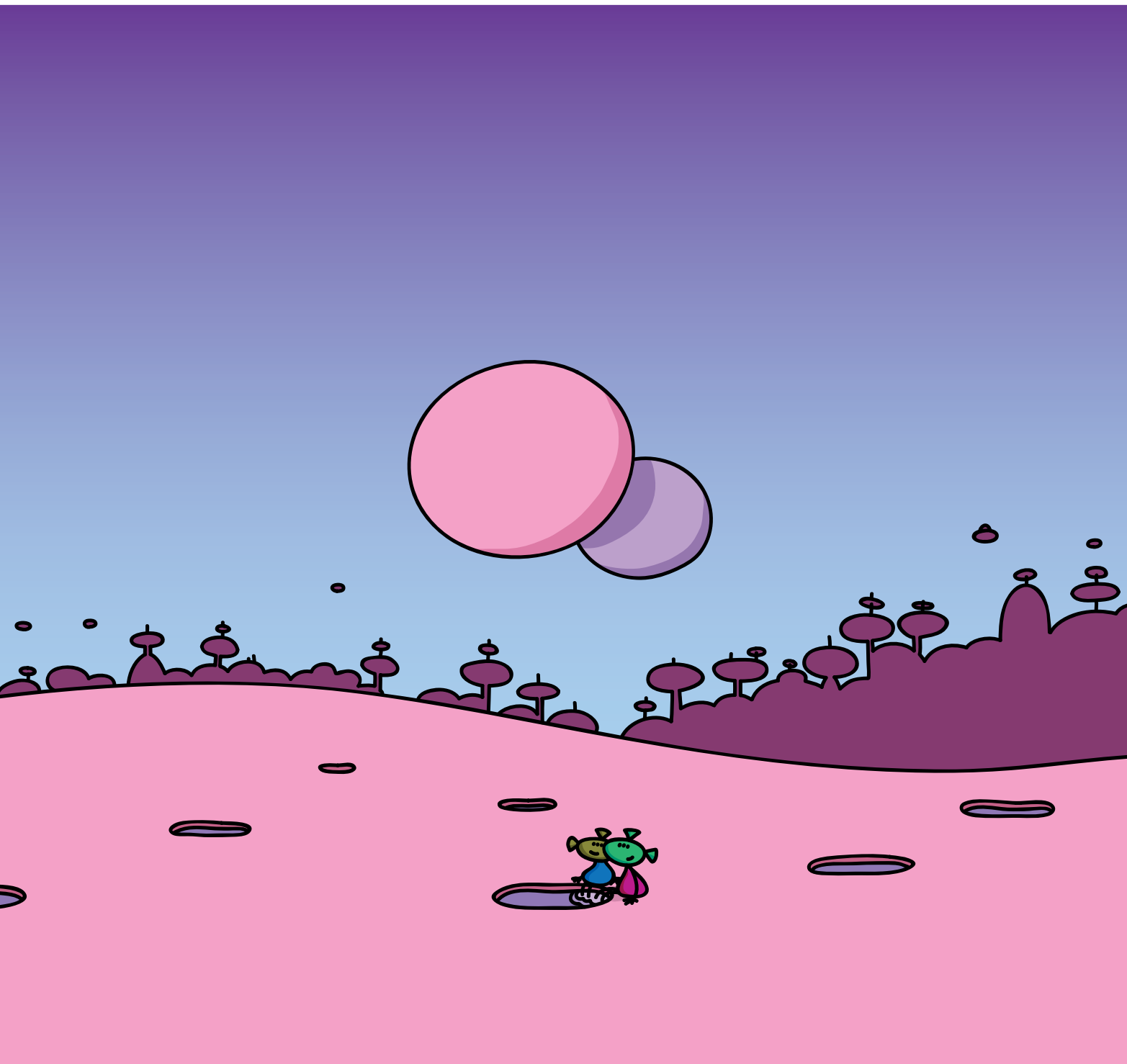
Aunque LP6 era el planeta más avanzado, organizado y moderno de su galaxia, Br1 se aburría en él.





En el lado de LP6 en que vivía Br1 siempre era de día...









... y en el otro siempre era de noche.