

DÍA DE ROALD DAHL

13
SEPTIEMBRE

¡ÚNETE A LA FIESTA!



ÍNDICE

Celebra el Día
de Roald Dahl
con estilo!

Gorros de fiesta

Las maravillosas
aventuras
de Matilda

Escribe con Matilda
Hazaña flotante
La genial sopa de letras de Matilda
Asusta a la señorita Trunchbull
El nuevo compañero de Matilda
Collage literario
Los increíbles marcapáginas
de Matilda

Pequeños lectores

Crea un pájaro
gordinflón

Brujas al acecho

Mantente alerta
ante las brujas
Cómo distinguir
a una bruja

Imprescindible

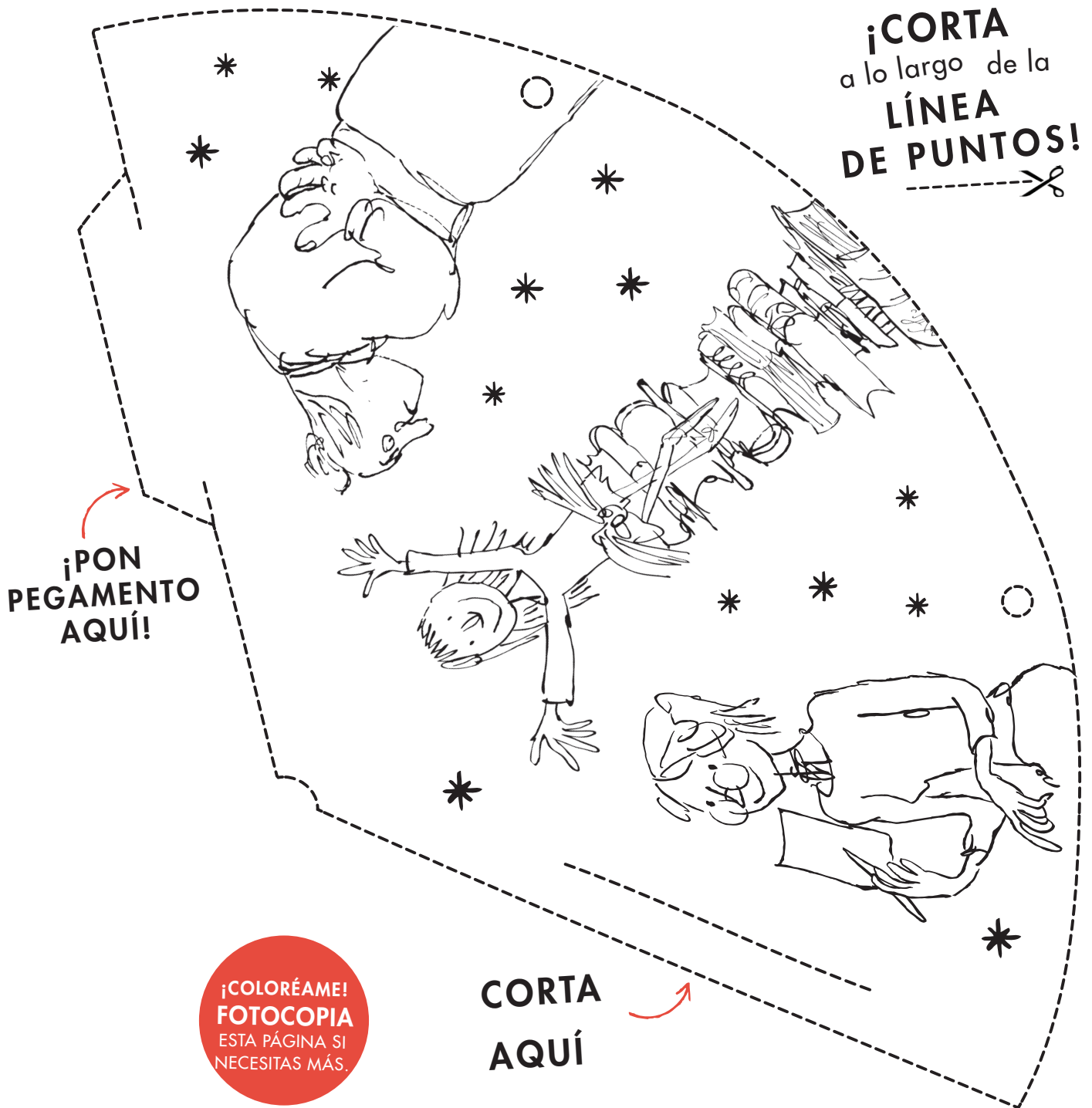
Diploma



GORROS DE FIESTA

de Roald Dahl

Si lo necesitas, **pídele ayuda a un adulto**. Corta a lo largo de la línea de puntos y dobla los extremos. Pega la parte que has doblado y ponle el gorro en la cabeza a tu invitado. Puedes añadir un cordel o elástico para sujetarlo.



¡PON
PEGAMENTO
AQUÍ!

¡COLORÉAME!
FOTOCOPIA
ESTA PÁGINA SI
NECESITAS MÁS.

CORTA
AQUÍ

¡CORTA
a lo largo de la
LÍNEA
DE PUNTOS!



Escribe con MATILDA

«¡Asno estúpido!». La **personalidad** de un personaje puede quedar al descubierto con sus palabras. La señorita Trunchbull es una profesora cruel e iracunda que usa un montón de insultos.

¡Ignorante babosa!
¡Asno estúpido!
¡Cabeza de chorlito!
¡Tonto de capirote!
¡Flemón purulento!
¡Hongo venenoso!



¿Puedes idear tus propios
insultos creativos?

Usa la caja de ideas para una ayuda
extra

Échale un vistazo a estas palabras de la
señorita Trunchbull.

«—Me da náuseas pensar que, durante los
próximos seis años, voy a tener que ocuparme de
un hatajo de inútiles como vosotros».

Imagina que uno de los niños es lo
suficientemente valiente como para responderle
a la señorita Trunchbull. ¿Qué le dirías?

.....

.....

.....

.....

.....

CAJA DE IDEAS

INSECTO MOHOSO *asqueroso*
mugriento
cucaracha *SUCIA* *charco de barro*
apestosa RATA *RASTRO*
HORRIBLE TROZO *PRINGOSO*
DE PODREDUMBRE

Aquí abajo están hablando cuatro personajes diferentes. ¿Cómo crees que es la personalidad de cada uno de ellos? **Anota tus ideas debajo de cada cita.**

«—¡Oh, Dios mío! ¿Qué ha pasado? ¡Tengo un aspecto horrible! ¡Parezco como si se te hubiera ido la mano a ti!».

«¿Qué tonterías está usted diciendo, señora mía? ¡Usted no está bien de la cabeza!».

«Y no te preocupes por las cosas que no entiendas. Deja que te envuelvan las palabras, como la música».

«—Yo..., yo, simplemente, apunto catorce en mi cabeza y lo multiplico por diecinueve. No sé cómo explicarlo de otra forma».

Los personajes pueden decir lo mismo de muchas maneras diferentes. **Escribe una frase para cada uno de los personajes de debajo. Recuerda usar una buena puntuación.**

Un niño en el recreo le pregunta a un amigo cuál es el problema.

.....
.....

Un encargado del zoo le pregunta a un elefante cuál es el problema.

.....
.....

Un ladrón le pregunta a un policía cuál es el problema.

.....

«Su forma de expresarse no era muy delicada, pero Matilda ya estaba acostumbrada».



HAZAÑA FLOTANTE



Cuando la **señorita Trunchbull** la acusa injustamente de meter una salamandra en la jarra de agua, **Matilda** siente una extraña sensación de poder. ¡Y usa ese poder para volcar un vaso de agua sin tocarlo, derramándolo sobre la horrible directora! A partir de ese momento, Matilda no siente miedo... ni siquiera de la terrorífica Trunchbull.

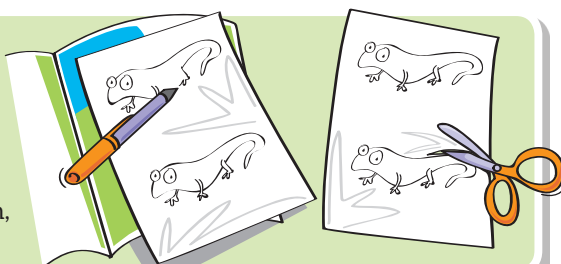
VAS A NECESITAR:

- PAPEL DE SEDA
- UN BOLÍGRAFO
- TIJERAS
- UN GLOBO
- UN JERSEY DE LANA O UN POCO DE PIEL FALSA
- OPCIONAL: PLUMAS Y PEQUEÑAS BOLAS DE POLIESTIRENO



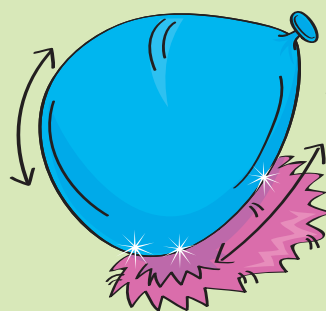
1

Usa el papel de seda y el bolígrafo para **trazar dos veces la figura de la salamandra que te mostramos arriba**. A continuación, recórtalas.



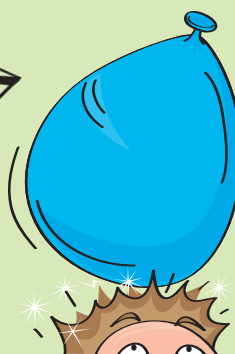
2

Infla el globo y **frótalo** contra el jersey o la piel falsa durante **al menos 20 segundos**.



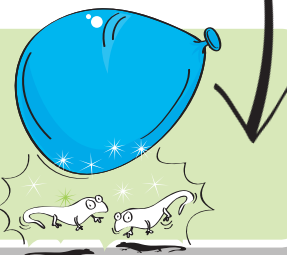
3

Acércate el globo **al pelo**. Si **sientes que tu pelo se siente atraído por él**, ¡entonces el globo está listo!



4

Sostén el globo **por encima** de las salamandras y di «**¡Arriba! ¡Arriba!**». Sorprende a tus espectadores cuando las salamandras empiecen a flotar sin que las hayas tocado.



DATO GENIAL DE Matilda

Al hacer este truco has descubierto la **electricidad estática**, una carga eléctrica estacionaria producida por la fricción (cuando dos objetos se rozan). Cuando frotaste el globo, **los electrones saltaron del material hacia él**. ¡Estos electrones son los causantes de la fuerza que tira de las salamandras de papel y hace que floten!



Actividad que aparece en las páginas 36 y 37 de *Cómo ser un genio con Matilda*.

La genial SOPA DE LETRAS de Matilda

¡MATILDA ES UN GENIO DE LAS PALABRAS!

¿Puedes encontrar todas las palabras en esta sopa de letras?

K	U	E	J	O	Y	I	D	P	I	Q	X	D	C	R	C
W	M	Q	W	A	H	V	C	X	R	N	E	Y	P	X	R
O	F	I	T	H	S	H	S	T	G	E	A	S	N	H	U
F	U	G	S	F	S	A	X	U	H	W	S	P	I	V	S
N	G	D	V	S	W	O	L	R	U	T	L	S	Z	E	C
C	E	M	M	K	T	F	L	A	G	U	Y	R	Ñ	A	T
E	X	T	R	A	O	R	D	I	M	A	R	O	M	B	R
E	O	I	R	A	N	I	D	R	O	A	R	T	X	E	U
U	M	A	I	S	S	H	O	N	E	I	N	R	I	Q	N
L	E	A	Z	O	Q	I	T	A	T	M	L	D	G	T	C
C	H	D	U	V	W	P	T	A	O	H	A	O	R	P	H
O	C	L	A	B	E	B	H	K	C	Z	B	G	A	A	B
D	N	I	H	O	K	O	Y	S	I	V	T	U	I	W	U
A	U	T	A	E	N	R	T	T	N	H	M	R	L	A	L
P	R	A	R	E	R	O	C	O	L	E	T	A	S	L	L
A	C	M	Y	M	S	J	Y	P	Z	W	K	E	R	Y	N



MATILDA

CRUNCHEM

SALAMANDRA

MAGIA

TRUNCHBULL

SEÑORITA HONEY

COLETAS

EXTRAORDINARIO

DÍA DE
ROALD
DAHL
2019

[t](#) [@loqueleo_es](#) [f](#) [@loqueleosantillanaspain](#)

www.roalddahl.com

13
SEPTIEMBRE
2019

Asusta a la SEÑORITA TRUNCHBULL

Matilda y sus compañeros usan una **salamandra** para darle un buen susto a la **señorita Trunchbull**. Ahora tú puedes hacer tu propia salamandra. Sigue los pasos descritos para crear un anfibio terrorífico.



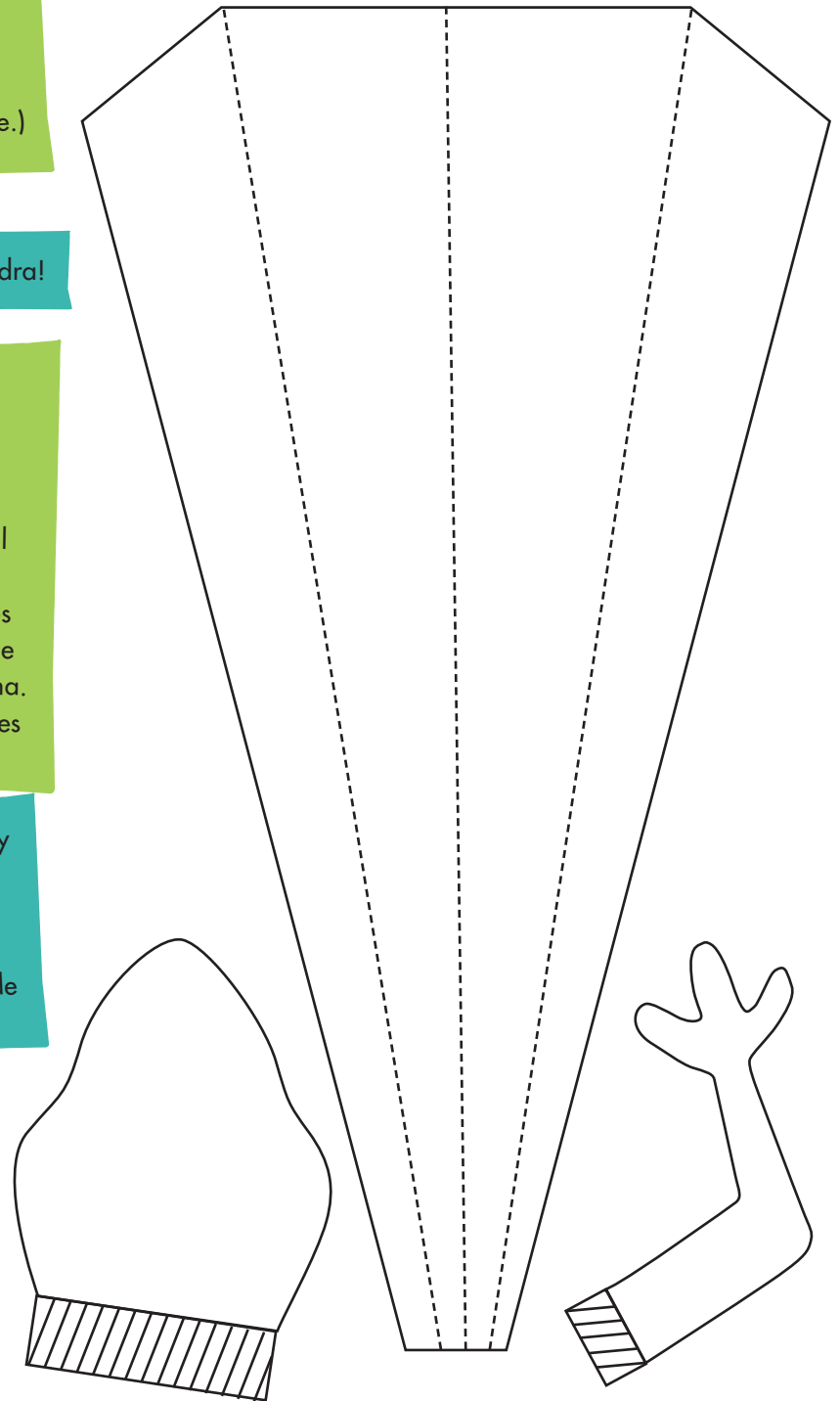
PASO 1: Recorta el cuerpo. Asegúrate de recortar solo el contorno. (Las líneas de puntos te muestran por dónde tendrás que doblar más adelante.)

PASO 2: ¡Decora el cuerpo de tu salamandra!

PASO 3: Dobra el cuerpo de tu salamandra por las líneas de puntos (un pliegue central, dos laterales). Aquí es donde tenemos que tener cuidado... Corta a lo largo de la columna vertebral de la salamandra: corta a lo largo del pliegue del medio hasta los laterales. Los pliegues laterales formarán la barriga de la salamandra, por debajo de la columna. Pega estas dos piezas laterales. ¡Ya tienes el cuerpo sinuoso de la salamandra!

PASO 4: Es hora de darle patas y una cabeza a tu salamandra. ¡Sé creativo! Puedes usar todo lo que quieras, por ejemplo, limpiapipas para hacer las patas y cartulina de colores para la cabeza.

PASO 5: ¡Decora tu salamandra! Añade un par de ojos saltones y unas lentejuelas brillantes. Puedes incluso cortar un poco de cinta para hacerle una lengua.



EL NUEVO COMPAÑERO DE MATILDA

Matilda es **increíblemente valiente** e **inteligente**, pero no puede derrotar sola a la señorita Trunchbull. ¡Para triunfar necesita la ayuda de sus compañeros! ¿Puedes ayudar a Matilda creando un nuevo compañero que se una a ella en sus aventuras? Dibújalo y escribe un pequeño párrafo sobre él. ¿Cómo se llama? ¿Qué le gusta hacer? ¿Qué es lo que no le gusta? ¡**Sé creativo!**

¡Conoce a los personajes del libro para inspirarte!



Matilda Wormwood

Una niña extraordinaria, protagonista de nuestra historia. Tiene una mente mágica, le encanta leer y no le da miedo defender aquello que es correcto.



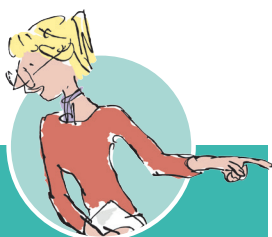
Bruce Bogtrotter

El niño que se atreve a robar un trozo de la tarta de chocolate de la Trunchbull. Cuando ella le reta a que se acabe la tarta entera ¡Bruce triunfa!



Lavender

La mejor amiga de Matilda. Es audaz y aventurera, igual que Matilda, y muy buena gastándole bromas geniales a los adultos desprevenidos.



La señorita Honey

La amable profesora de Matilda, que quiere ayudarla y hacer que otros se den cuenta de lo inteligente que es.



La señorita Trunchbull

La enorme y espantosa directora de Matilda, que cree que todos sus alumnos son pequeñas criaturas apestosas.



El señor y la señora Wormwood

Los muy estúpidos y despreciables padres de Matilda, que no muestran ningún interés en ella.

¡SUPER
CONSEJO!

Asegúrate de usar
pegamento para
fijarlo todo.

COLLAGE

literario



¡A MATILDA LE ENCANTA LEER!

¿Puedes **crear una portada para un libro** que a Matilda le gustaría leer?

Usa periódicos y revistas viejos para crear un *collage* en el espacio en blanco de debajo. Usa tu imaginación, puede ser la portada para un libro que hayas leído, ¡o puede ser una portada para un libro que hayas creado tú mismo!

Escribe unas pocas líneas sobre el libro que has escogido. ¿Por qué te gusta y/o de qué trata la historia?

.....

.....

.....

.....

.....

.....

.....

.....

.....

.....

.....

.....

.....

.....

.....

.....

.....

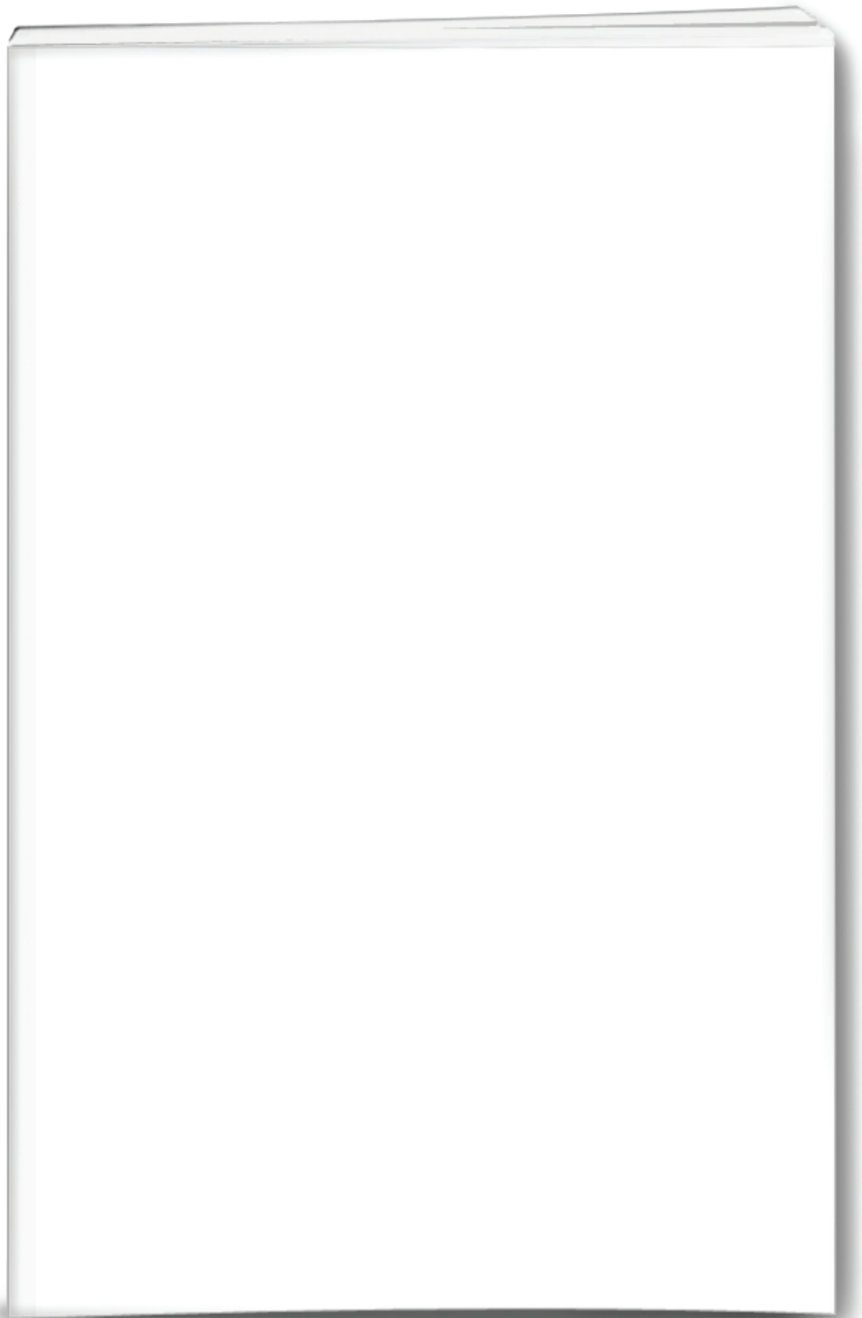
.....

.....

.....

.....

.....



Crea un PÁJARO GORDINFLÓN

Usa un montón de cosas para crear un **hermoso pájaro gordinflón volando a través del ancho cielo azul**. ¡Haz su colorida cola con un *collage*!

Puedes usar plumas, papel, limpiapipas ¡y mucho más!





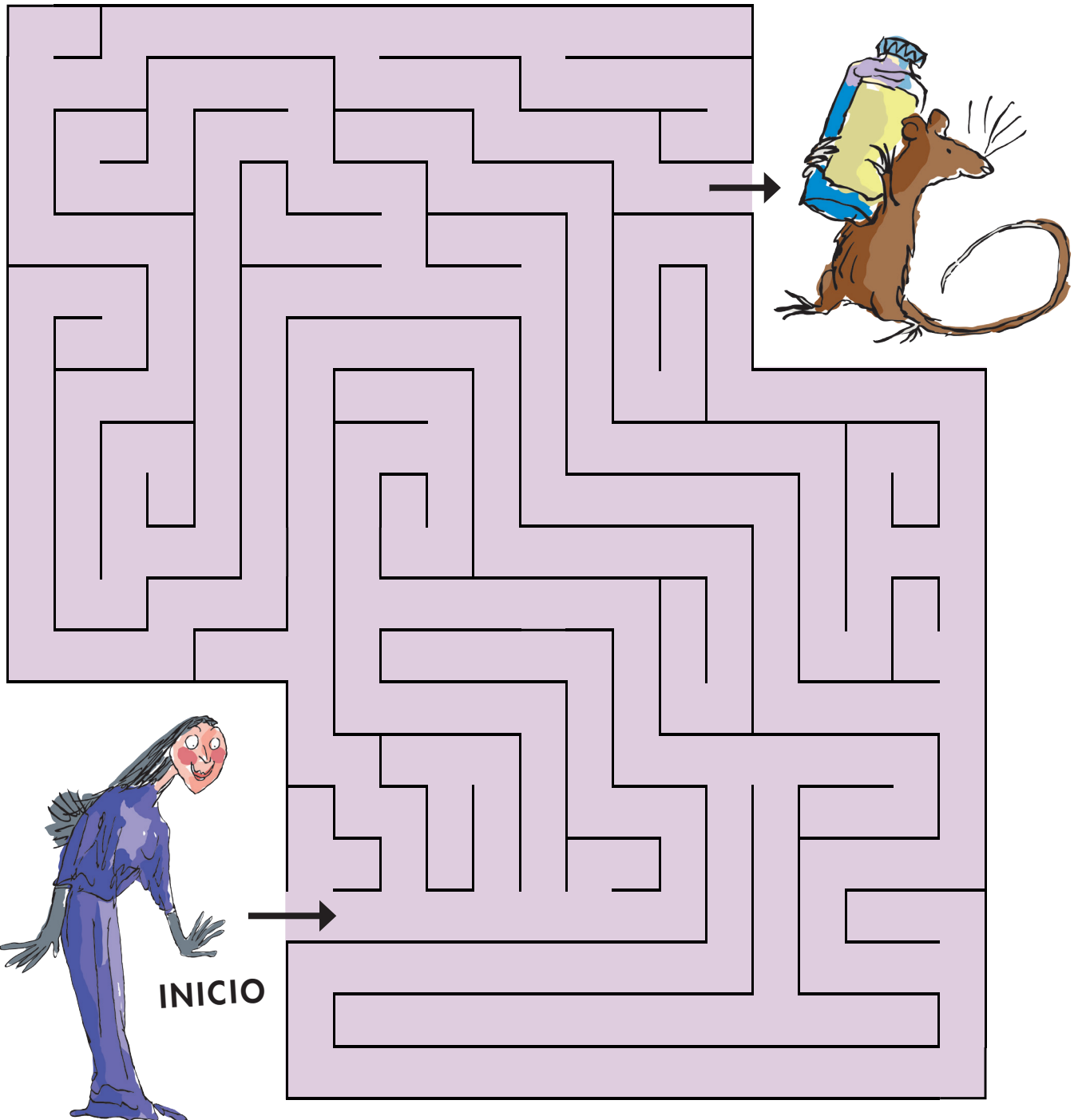
#DíaRoaldDahl
@loqueleo_es @loqueleosantillanaspain
www.roalddahl.com



Mantente alerta ante **LAS BRUJAS**

¡ESTATE ATENTO! ¡PUEDE QUE HAYA BRUJAS CERCA!

Acabas de robarle una botella de Fórmula 86 a la Gran Bruja.
Encuentra el camino a través del laberinto para escapar con la botella.
¡Ten cuidado para que no te pillen!



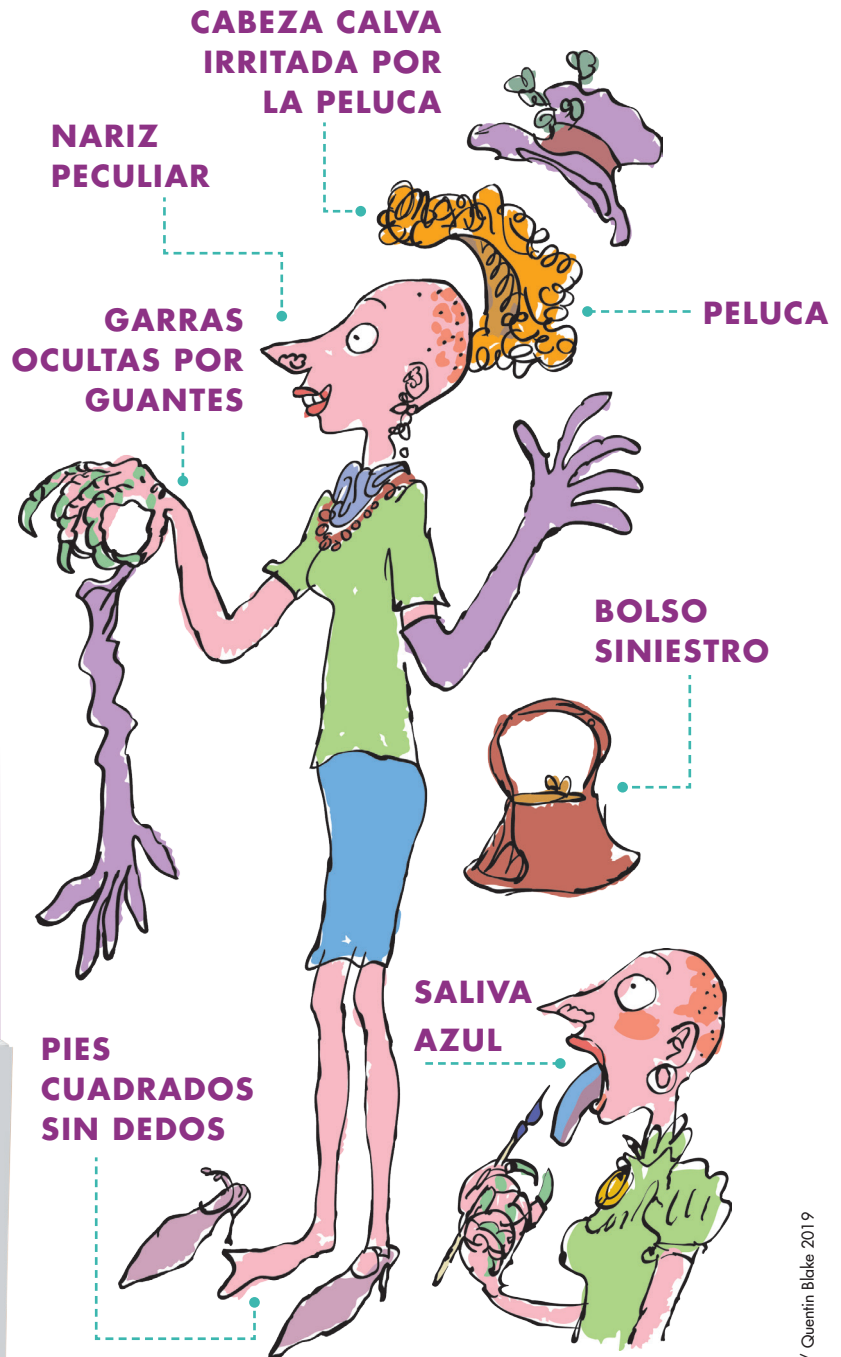
Cómo distinguir a UNA BRUJA

Las brujas tienen el aspecto de mujeres normales y se visten como ella, pero hay ciertos indicios a los que puedes estar atento ¡porque podrían salvarte la vida si te encuentras con una! Lee el fragmento de *Las brujas* y mira el dibujo para aprender cómo reconocer a una bruja.

«En lo que se refiere a los niños, una BRUJA DE VERDAD es sin duda la más peligrosa de todas las criaturas que viven en la Tierra. Lo que la hace doblemente peligrosa es el hecho de que no parece peligrosa. Incluso cuando sepas todos los secretos (te los contaremos dentro de un minuto), nunca podrás estar completamente seguro de si lo que estás viendo es una bruja o una simpática señora. Si un tigre pudiera hacerse pasar por un perro con una alegre cola, probablemente te acercarías a él y le darías palmaditas en la cabeza. Y ese sería tu fin. Lo mismo sucede con las brujas. Todas parecen señoras simpáticas.

Aunque tú no lo sepas, puede que en la casa de al lado viva una bruja ahora mismo.

¡Oh, si al menos hubiese una manera de saber con seguridad si una mujer es una bruja o no lo es podríamos juntarlas a todas y hacerlas picadillo! Por desgracia, no hay ninguna manera de saberlo. Pero sí hay ciertos indicios en los que puedes fijarte, pequeñas manías que todas las brujas tienen en común, y si las conoces, si las recuerdas siempre, puede que a lo mejor consigas librarte de que te eliminen antes de que crezcas mucho más.



¿QUIERES SABER MÁS SOBRE CÓMO EVITAR A LAS BRUJAS? LEE EL RESTO EN LAS BRUJAS DE ROALD DAHL.



#DíaRoaldDahl

@loqueleo_es @loqueleosantillanaspain

www.roalddahl.com



FELICIDADES

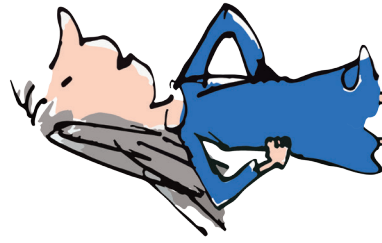
a

por ser **ABSOLUTAMENTE MARAVILLOSO**
y participar en el fantástico

DÍA DE ROALD DAHL 2019

Firma:

Fecha:



Sé EXTRAORDINARIO con Matilda



loquelego